



PensionOffice®

State of the art software at low cost



Inleiding

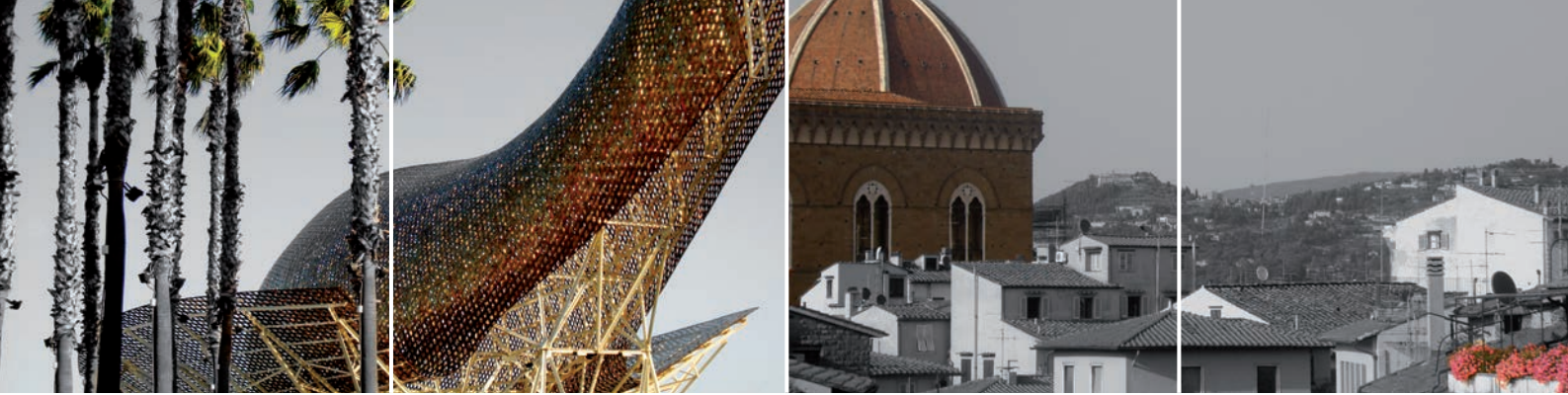
Kostenbeheersing en transparantie in de administratievoering van pensioenproducten staan hoog op de agenda. Dit leidt voor onder andere pensioenfondsen en verzekeraars tot een stijgende vraag naar state of the art software tegen lage kosten.

PensionOffice is een geïntegreerde totaaloplossing voor de complete levenscyclus van collectieve pensioenproducten. Van administratiepakket tot aan gegevensontsluiting via portals aan werkgevers, pensioenadviseurs, werknemers en andere betrokken partijen.

PensionOffice is een standaardpakket. Alle functionaliteiten komen ter beschikking aan alle klanten. Dit houdt de kosten laag, zorgt voor snelle implementatiemogelijkheden en maakt toekomstig onderhoud overzichtelijk. Het pakket is gericht op de actuele Nederlandse wet- en regelgeving, waardoor onder andere de zorgplicht gemakkelijk ingevuld kan worden en provisieloze producten (z.g. netto-producten) en netto staffels kunnen worden geadmistreerd. Tevens is PensionOffice geschikt voor de administratie van Premie Pensioen Instellingen.

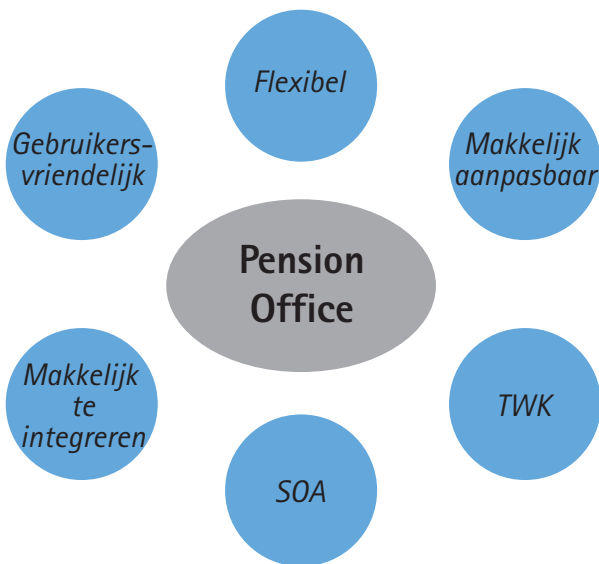
In deze brochure kunt u meer lezen over de functionaliteiten van PensionOffice en welke voordelen dit pakket voor u oplevert.

Directie Elips en Directie AMVOX



Bewezen concept

Elips, internationale softwareleverancier uit België, heeft de afgelopen decennia PensionOffice ontwikkeld, specifiek voor de pensioenbranche. Gezien de vele nieuwe technologische mogelijkheden heeft Elips in 2003 besloten het standaardpakket in zijn geheel te vernieuwen. Het pakket werd opnieuw gestructureerd en ingedeeld conform de richtlijnen van de moderne Service Oriented Architecture (SOA). De gerealiseerde functionaliteiten bleven intact. Een bewezen concept dus, gerealiseerd in een moderne open architectuur en gebouwd met moderne technologie.



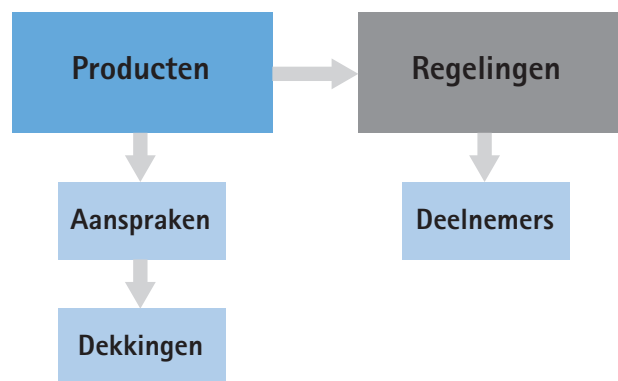
Figuur 1: Kenmerken PensionOffice

Samen met AMVOX management consultants is Elips enkele jaren geleden gestart met het geschikt maken van PensionOffice voor Nederlandse verzekeraars en pensioenfondsen. Hierbij stonden de Nederlandse producten en de Nederlandse wet- en regelgeving centraal.

PensionOffice

PensionOffice is een standaardpakket voor collectieve levenproducten. In de praktijk betekent dit de ondersteuning van pensioenproducten. Het pakket kan zowel een 'Defined Contribution' (beschikbare premie) als een 'Defined Benefit' (eindloon/middelloon) regeling administreren. De aanspraken van de pensioenregeling zijn gegarandeerd (kapitaal of rente) of beleggingsafhankelijk (Universal Life/Unit Linked) of een combinatie hiervan (hybride).

PensionOffice is volledig geschikt gemaakt voor de producten die gebruikelijk zijn voor de Nederlandse markt. Enkele ingrijpende maar noodzakelijke functionaliteiten zijn toegevoegd in de kern van het systeem, zodat alle klanten daar gebruik van kunnen maken. De specifieke aanpassingen voor de Nederlandse markt zijn ondergebracht in de zogenaamde 'landenaag', een sectie binnen het pakket waarin per land specifieke functies kunnen worden opgeslagen.



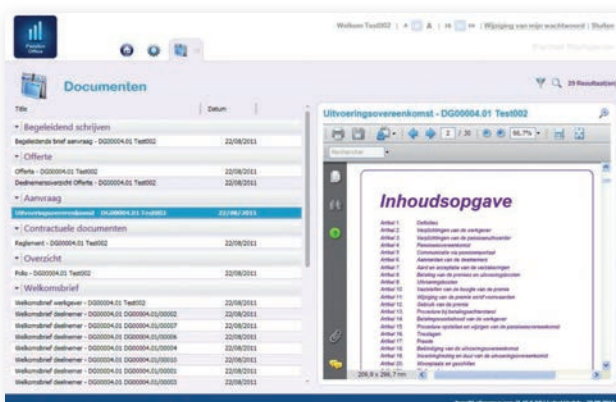
Figuur 2: Productmodel PensionOffice

Multicompany

PensionOffice is geschikt voor zowel pensioenfondsen als pensioenverzekeraars en tegenwoordig ook voor Premie Pensioen Instellingen. Door de multicompany opzet is het pakket bovendien geschikt voor pensioenuitvoerders en service providers.

Het pakket ondersteunt alle processen die ten grondslag liggen aan de uitvoering van pensioenregelingen. Zo kunnen op eenvoudige wijze premie-indicaties (maatman/Excel uploads) of volledige offertes (inclusief pensioenregeling) worden afgegeven op basis van producten die in het systeem zijn gedefinieerd. Na een akkoordverklaring door de klant, wordt de offerte direct omgezet naar een definitieve regeling en dienen eventuele ontbrekende gegevens, zoals fondskeuze en optionele dekkingen, te worden toegevoegd.

PensionOffice ondersteunt netto pricing door middel van volledig uitsplitsbare en parametergestuurde kosten en provisieloadings, gekoppeld aan multilabel / multichannel ondersteuning. Per kanaal kunnen verschillende kosten- en provisiwaarden, waaronder het ontbreken van provisie, worden gehanteerd.



Figuur 3: Documentenschermbild in PensionOffice

PensionOffice

- Complete administratieve afhandeling van regelingen, inclusief offertes.
- Ingericht voor Nederlandse pensioensystemen en –regelingen:
 - Defined Benefit (DB);
 - Defined Contribution (DC);
 - Hybride vorm (combinatie DB/DC).
- Aanwezigheid van interactieve gebruikersvriendelijke portals voor distributiekanaalen, werkgevers, werknemers en backoffice medewerkers.
- Collectieve (regeling) en individuele (deelnemer) mutaties zijn mogelijk.
- Ondersteunt het volledige uitkeringsproces.
- Geeft complexe pensioenprocessen overzichtelijk weer.
- Voorziet in intermediairadministratie en provisieverwerking.
- Geschikt voor administratie van PPI's.
- Open Microsoft.Net architectuur.
- Eenvoudige configuratie, waardoor snelle implementatie van wijzigingen mogelijk is.

Terugwerkende kracht functionaliteit

Alle financiële processen, inclusief de rekening courant verwerking, zijn standaardfunctionaliteiten binnen PensionOffice. Hetzelfde geldt voor prolongaties, verlengingen en collectieve of individuele mutaties (> 30 verschillende soorten). Mutaties kunnen door de geautomatiseerde terugwerkende kracht functionaliteit in het verleden, in het heden of in de toekomst worden verwerkt. Zo kunnen achterstanden eenvoudig worden weggewerkt.

Gebruikers van PensionOffice kunnen zelfstandig hun nieuwe producten definiëren, rekenregels vaststellen en validaties inregelen. Rapportages worden gegenereerd via het interne datawarehouse. Het datawarehouse is online gekoppeld waardoor rapportages altijd actueel zijn en het genereren van rapportages geen invloed heeft op de performance van het productiesysteem.

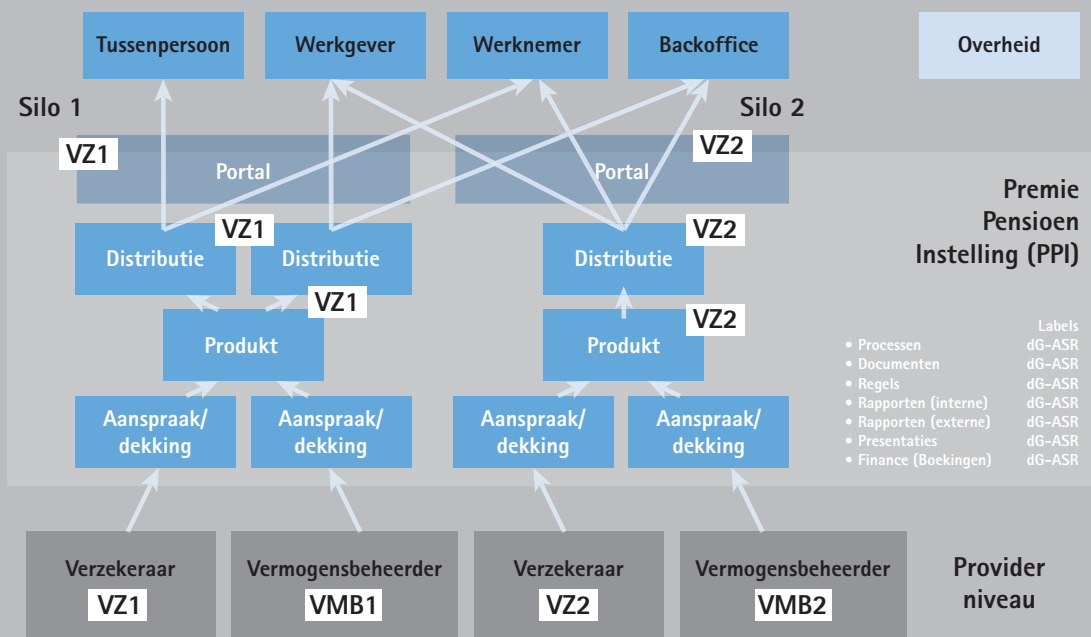


PensionOffice geschikt voor PPI

Per 1 januari 2011 is het toegestaan om met een nieuw type pensioenuitvoerder de markt te betreden; de Premie Pensioen Instelling (PPI). De PPI is ontstaan met het oogmerk grensoverschrijdende pensioenregelingen te kunnen administreren, maar kan ook worden toegesneden op de Nederlandse markt.

De PPI mag uitsluitend Defined Contribution (Beschikbare Premie) regelingen administreren. Anders dan pensioenfondsen en -verzekeraars mag een PPI geen risico's dragen, waardoor te verzekeren risico's binnen een pensioenregeling bij een verzekeraar dienen te worden ondergebracht. Garanties op beleggingen mag de PPI evenmin geven. Dergelijke garanties dienen door een pensioenbewaarder, bijvoorbeeld ingevuld door een aparte vermogensbeheerder, te worden gegeven. De beperkende voorwaarden die aan een PPI worden gesteld, stellen extra eisen aan de administratie van dergelijke pensioenregelingen.

PensionOffice is volledig geschikt voor het administreren van door PPI's aangeboden pensioenregelingen. PensionOffice ondersteunt de ontbundeling in het opbouw gedeelte en het verzekerde gedeelte van een pensioenregeling, waarbij premieberekeningsregels van verschillende verzekeraars en het beheer door meerdere vermogensbeheerders naast elkaar kunnen worden geadmineistreerd in één applicatie. Hiervoor wordt gebruik gemaakt van zogenaamde silo's (zie figuur 4). Iedere silo heeft zijn eigen distributiekanaalen, producten, processen, portalen en look & feel. Daarnaast voorziet PensionOffice in de periodieke financiële settlement met verzekeraars en vermogensbeheerders ten aanzien van de risicopremies en de investeringspremies met de bijbehorende rapportages. Hoewel niet PPI specifiek, ontbreken de ondersteuning van volledige kosten transparantie en de zorgplicht bij beleggingsgebonden pensioenen niet.



Figuur 4: Inrichting van PPI's in PensionOffice

Interactieve portals

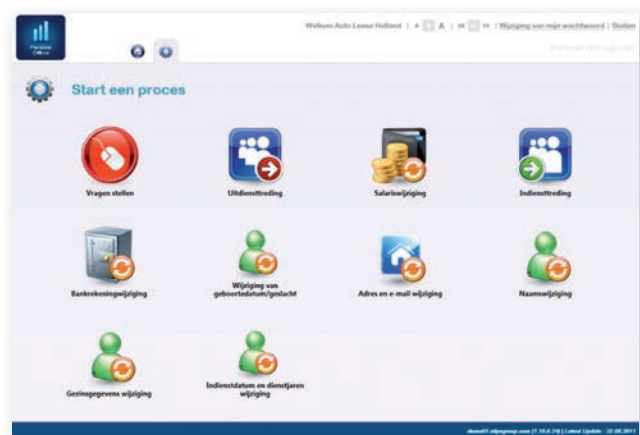
Binnen PensionOffice staat het 'portaal denken' centraal; de interactieve en icon gedreven portals vormen een belangrijk onderdeel van PensionOffice. De moderne en gebruikersvriendelijke portals zijn direct gekoppeld aan de backoffice waarmee Straight Through Processing (STP) mogelijk wordt. De in de portal ingevoerde gegevens worden hiermee direct verwerkt in de backoffice. De portals en de backoffice maken gebruik van dezelfde validaties en berekeningen. Zo worden in de frontoffice altijd dezelfde resultaten opgeleverd als in de backoffice. De portals kennen een zelfde opbouw voor de diverse distributiekanaalen, zoals direct, het intermediair (figuur 5), de bank, de werkgever (figuur 6), de werknemer, maar ook de backoffice medewerker. De portals ondersteunen zowel de sales processen (zoals informatieverstrekking en offertes) als de administratieve processen (zoals mutaties) van de pensioenproducten. De portals maken communicatie met de verschillende doelgroepen op een eenvoudige manier mogelijk en voldoen aan de eisen en wensen van deze tijd.

Configureerbare 'look & feel'

Aangezien de 'look & feel' van de portals een zeer belangrijk onderdeel is van de mate van gebruik door de doelgroep, worden deze speciaal ingericht en opgemaakt naar de wensen van de klant. Zo kunnen naar wens iconen worden weggelaten of worden toegevoegd. In principe geldt dit ook voor de inrichting van de backoffice, maar dan gaat het vooral om de productdefinities, de validaties, de berekeningen en de mutaties en bijbehorende procesondersteuning. PensionOffice kan zodanig geconfigureerd worden dat een maatschappij in staat is om standaardproducten als maatwerk te presenteren aan de markt.



Figuur 5: Intermediairportal PensionOffice



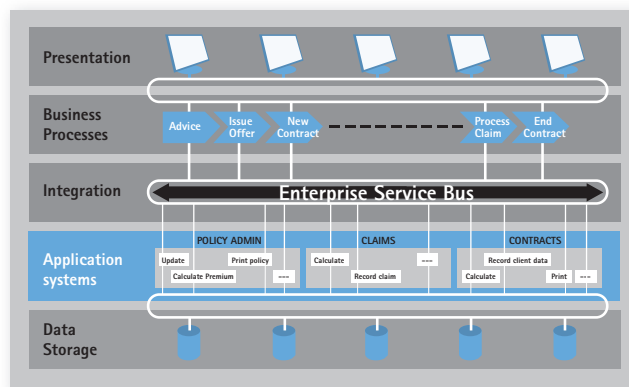
Figuur 6: Werkgeverportal PensionOffice



Techniek

PensionOffice is ontwikkeld in een Microsoft.Net omgeving. Koppelingen met andere Microsoft producten zoals Dynamics, Outlook, Excel en Navision zijn daarom eenvoudig te realiseren.

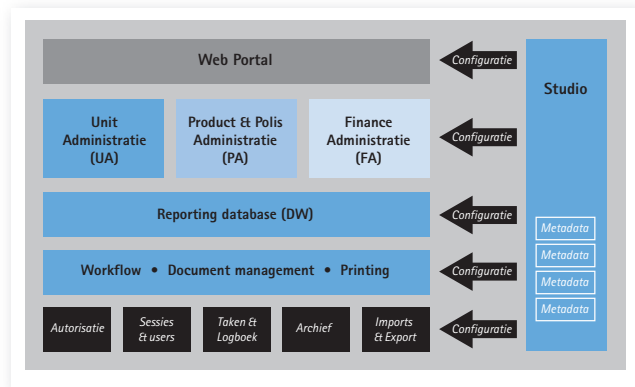
De architectuur van de applicatie is gebaseerd op een zogenaamde 5-tier approach: er is een strikte scheiding van functies en verantwoordelijkheden (zie figuur 7). Bovendien zijn functies gerealiseerd conform het Service Oriented Architecture (SOA) principe. SOA is inmiddels de marktstandaard als het gaat om het realiseren van en koppelen met complexe systemen, ook buiten de wereld van financiële dienstverleners.



Figuur 7: Architectuur PensionOffice

Studio omgeving

PensionOffice wordt geïmplementeerd door gebruik te maken van een 'Studio' omgeving (zie figuur 8). Dit is een specifieke omgeving die slechts toegankelijk is voor implementatie consultants. In deze enigszins technische omgeving kunnen de implementatie consultants aanpassingen aanbrengen (scherm, databaseveld, output, schermmeldingen etc.) die geen structurele gevolgen hebben voor het pakket en/of het datamodel. 'Upwards compatible' zijn en blijven kan hierdoor worden gegarandeerd. Tevens maakt deze inrichting de configuratie eenvoudig wat leidt tot snelle implementatie van wijzigingen. Nieuwe releases worden gemiddeld twee keer per jaar doorgevoerd. Klanten worden gevraagd zich, zoveel als mogelijk, te houden aan het Elips releasebeleid.



Figuur 8: Studio Omgeving PensionOffice



Componenten

Doordat PensionOffice volledig op SOA principes gebaseerd is, voeren zelfstandig opererende componenten activiteiten uit en wisselen zij gegevens uit. Hierbij wordt gebruik gemaakt van een gemeenschappelijke communicatie infrastructuur (een BUS).

Onderstaande componenten worden binnen PensionOffice onderkend. Vervanging door andere (externe) componenten is mogelijk indien deze minimaal dezelfde functionaliteiten bezitten en gebaseerd zijn op de SOA architectuur.

Nr	Component	Omschrijving
1	Relaties (partijen)	Natuurlijke en rechtspersonen, partijen, instellingen, etc.
2	Intermediairs	Afspraken, provisie, verrekening, verzending output, etc.
3	Producten & processen, incl. dekkingen	Collectieve pensioenen (per fonds/maatschappij)
4	Formularia (berekeningen)	Formules ten behoeve van berekeningen per dekking
5	WFM (activiteiten)	Definiëring processen en processtappen
6	Digitaal Archief	Opslag van alle digitale documenten
7	Herverzekering	Registratie en afrekening van herverzekeringscontracten
8	Autorisatie	Toekenning van bevoegdheden per functiegroep/persoon
9	Claims (uitkeringen)	Verwerking van uitkeringen
10	Output voor collectief pensioen	Genereren van output (basis is regeling)
11	Offertes voor collectief pensioen	Registreren en muteren van offertes voor regelingen
12	Contract & Regelingen	Registreren en muteren van contracten en regelingen
13	Polissen (basis is aanspraken/dekkingen)	Registreren en muteren van polissen van een deelnemer
14	Units & fondsen	Beheer en registratie van units per fonds per polis
15	Suspense & matching	Beheren van niet gematchte ontvangsten
16	In- en excasso	In-/excasseren bedragen bij banken (incl. debiteuren beheer)
17	Rekening Courant	Het verrekenen van in- en excassobedragen via een RC
18	Portalen gericht op regelingen	Frontoffice voor Adviseurs, werkgevers en klanten
19	Datawarehouse	On-line/real time rapportage en MIS database
20	Interfacing	Standaard methodiek voor: GL/Bruto&Netto/DWH/GBA/Pensioenregister



Implementatiemodel

Wij bieden PensionOffice in drie verschillende implementatiemodellen aan:

- **Gebruikslicentie**

Ten eerste bestaat de mogelijkheid om een gebruikslicentie van het pakket aan te schaffen en deze te integreren binnen de systeemomgeving en infrastructuur van de klant. Bestaande functionaliteiten kunnen dan ingezet worden om standaardcomponenten van PensionOffice te vervangen. Als zodanig worden de componenten niet aangepast waardoor standaard onderhoud door de combinatie Elips en AMVOX nog steeds mogelijk is.

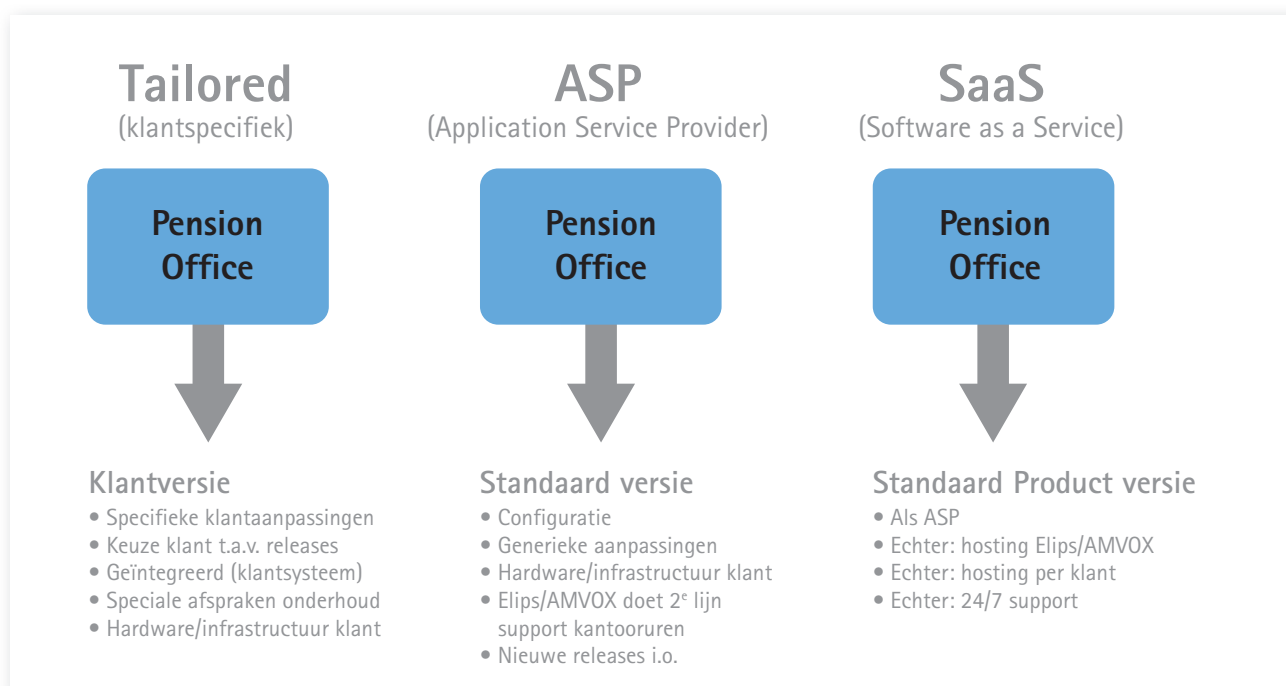
- **Application Service Provider (ASP)**

Een tweede mogelijkheid is dat alle componenten van het pakket geleverd worden aan de klant (inclusief de databases), maar daarbij is de klant zelf verantwoordelijk voor de inrichting en aansluiting van de infrastructuur (netwerk, hardware). Deze variant wordt aangeduid als

Application Service Provider (ASP). Klanten zijn dan zelf verantwoordelijk voor zaken als back up, disaster recovery, deployments, performance tooling etc. Het onderhoud van de pakketten is een volledige verantwoordelijkheid van Elips / AMVOX. Zij zijn ook verantwoordelijk voor het up to date houden van het betreffende pakket bij gewijzigde marktomstandigheden en aangepaste wet- en regelgeving.

- **Software as a Service (SaaS)**

De derde variant is het model volgens Software as a Service (SaaS) principes. In feite hetzelfde als ASP, naast het leveren van de software is Elips / AMVOX ook verantwoordelijk voor de hosting. Dit betekent dat de klant slechts nog verantwoordelijk is voor functioneel beheer (zoals inrichting van de producten en processen) en het regelen van de infrastructuur rondom de werkplekken (PC's, printers, aansluiting internet, etc.)



Figuur 9: Implementatiemodellen PensionOffice



State of the art at low cost

PensionOffice is een standaardpakket met gebruikersvriendelijke, interactieve portalen. Alle functionaliteiten komen ter beschikking van alle klanten. Dit houdt de kosten laag, zorgt voor snelle implementiemogelijkheden en maakt toekomstig onderhoud overzichtelijk. Het pakket is gericht op de Nederlandse wet- en regelgeving, waardoor onder andere de zorgplicht gemakkelijk ingevuld kan worden. PensionOffice is tevens geschikt voor de administratie van PPI's.

Vanwege het feit dat het om een standaardpakket gaat, is het belangrijk om van te voren inschattingen te maken van de mogelijkheden om bestaande producten aan te passen, bestaande processen en procedures om te vormen en communicatiestructuren aan te passen aan het pakket. Elips en AMVOX kunnen u hierbij helpen. Door demonstraties van het pakket te geven, mee te werken aan Request for Information's, referentiebezoeken te organiseren en Proof of Concepts (PoC) uit te voeren.

Interesse?

Bent u geïnteresseerd in PensionOffice, dan zijn wij graag bereid een presentatie of een demo te geven bij u of bij ons op kantoor. Wij zijn ervan overtuigd dat uw organisatie met het gebruik van PensionOffice de kosten voor IT en de operatie fors kunt reduceren. Bovendien helpt het u een grote technologische sprong vooruit te maken!



Over Elips

Elips is een specialist. De softwarepakketten die Elips op de markt brengt zijn geschikt voor een beperkte doelgroep: levenmaatschappijen, pensioenverzekeraars, pensioenfondsen, volmachtbedrijven, service providers, Premie Pensioen Instellingen en uitvoeringsorganisaties. Door de specialisatie is Elips in staat snel in te spelen op de eisen en wensen van klanten en daar waar nodig alternatieven aan te dragen. Klanten kunnen gebruik maken van bijna 20 jaar aan ervaring.

De filosofie van Elips is simpel: state of the art software at low cost! Geen experimenten, maar voor aanschaf bepalen op welke wijze de geboden functionaliteiten de klant kunnen ondersteunen. Hierdoor kunnen kosten van tevoren goed ingeschat worden en komen verrassingen niet voor rekening en risico van de klant maar voor de leverancier.

Elips wil als organisatie groeien, daarom is de keuze gemaakt om naast België ook de focus te leggen op Luxemburg en Nederland. Op termijn zullen ook Denemarken, Scandinavië en Frankrijk worden toegevoegd aan de scope.

Over AMVOX management consultants

AMVOX is een onafhankelijke management consultancy organisatie, gespecialiseerd in de selectie, implementatie en migratie van individuele en collectieve leven- en pensioensystemen. Binnen AMVOX is een speciale tak opgezet die zich volledig richt op de marketing, verkoop, implementatie en beheer van de Elips pakketten in de Nederlandse markt.

AMVOX is exclusief partner van Elips in Nederland. Dit houdt in dat AMVOX niet alleen betrokken wordt bij de implementatie, maar ook bij de vaststelling van de release roadmaps, aanpassingen aan de technische infrastructuur en capaciteitstoewijzingen. Een adequate behandeling van de Nederlandse belangen is niet alleen belangrijk voor de bestaande klanten, maar ook voor toekomstige klanten.

AMVOX is vijf jaar geleden opgericht en maakt onderdeel uit van ITDS: een Business Consultancy organisatie bestaande uit ruim 60 projectmanagers en consultants.

